



**Aker Secure Mail Gateway**  
Uma plataforma completa  
de segurança de e-mail

# Aker Secure Mail Gateway



## Faça a segurança completa dos e-mails que trafegam em sua rede.

O Aker Secure Mail Gateway é uma plataforma completa de segurança de e-mail. Trata-se de um sistema de gerência e proteção transparente para os servidores de e-mail, com uma excelente relação custo/benefício. A solução dispõe de proteção anti-SPAM, antivírus para os anexos, filtro de palavras-chaves e do conteúdo MIME das mensagens.

Disponibiliza vários tipos básicos de checagem de e-mail tais como: relay, remetente, domínio, destinatário, conteúdo de mensagem, SPF, DNS reverso, dentre outros.

Os filtros podem ser divididos em entrada e saída, por usuários ou grupos de usuários. O sistema implementa filtragens avançadas como white-lists automáticas, sistema de confirmação de mensagens e gray-lists, aumentando ainda mais a eficácia do filtro de e-mails. Além disso, possui interface gráfica de fácil uso e em português.

É possível integrar aos seguintes sistemas:

- **Aker Spam Meter:** para detecção de SPAM de forma heurística. Possibilita que o usuário treine o sistema, adequando o mesmo às necessidades da empresa;
- **Aker Antivírus Module:** para verificação de vírus nos e-mails.

Combinando os vários filtros de mensagens, o resultado final é praticamente a eliminação do SPAM na empresa. Funciona também como uma ferramenta de gestão e disponibiliza um sistema de relatórios automáticos com publicação agendada.

## Produtos adaptados à sua realidade:

- Melhor relação custo/benefício do mercado;
- Produto em português;
- Facilidade de configuração;
- Nível de suporte diferenciado;
- Vários tipos de filtro em uma única máquina;
- Não necessita de outros sistemas externos auxiliares
- 100% produzido e integrado no Brasil;
- Alto nível de segurança.



PARTE DIANTEIRA

PARTE TRASEIRA

**Aker Secure Mail Gateway Minibox**  
Modelo:  
52



**Aker Secure Mail Gateway Box**  
Modelos:  
222 e 1031



**Aker Secure Mail Gateway Box**  
Modelos:  
2031 e 3031





<b>Características</b>	<b>Modelo 52</b>
E-mails filtrados por hora de pico <sup>(1)</sup>	2.500
E-mail simultâneo <sup>(1)</sup> / <sup>(2)</sup>	7
Nº Máximo de IP/Usuários <sup>(1)</sup>	50
Nº Recomendado de IP/Usuários <sup>(1)</sup>	50
Caixas Postais <sup>(1)</sup>	50
Quantidade de Domínios	Ilimitado
Usb (data / serial / 3G)	2 portas
LED de Atividade (Rede, Disco, Ligado / Desligado)	Incluso
Placa de rede RJ45 (10 / 100 / 1000)	6
Memória RAM (Gb)	1
Disco Rígido	160 Gb
Fonte de Alimentação	Externa Automática
<b>Opcionais de Assinatura<sup>(3)</sup></b>	
Subscription	Anual
Base de Anti-Spam (ASM)	
Base de Filtro de Conteúdo Web	
Base de Antivírus	Anual
<b>Garantia e atualização</b>	
Garantia Estendida <sup>(4)</sup>	Anual
Plano de Atualização de Firmware <sup>(5)</sup>	Anual
<b>Dimensões</b>	
Característica Física	1U para mesa
Altura, Largura, Comprimento (cm)	4/26,8/14,5
Peso (Kg)	3
Consumo Máximo	60W
Temperatura de Operação	0 - 40°C
Umidade	10% - 95%

1- Valores máximos levantados em laboratório, com filtros básicos com Aker Antivírus Module Module e Aker Spam Meter habilitados, em uma distribuição normal de e-mails entre 512 bytes e

131 kbytes com otimização máxima do produto. Outras variáveis como tipo de tráfego ou tipo de uso do sistema podem alterar este valor.

2- Números de e-mails simultâneos.

3- Licença de uso de software com obrigatoriedade de renovação anual.

4- Tempo máximo de garantia 36 meses.

5- Refere-se apenas à parte de softwares do produto.





<b>Características</b>	<b>Modelo 222</b>	<b>Modelo 1031</b>
E-mails filtrados por hora de pico (1)	10.000	50.000
E-mail simultâneo (1)(2)	25	130
Nº Máximo de IP/Usuários(1)	500	2.000
Nº Recomendado de IP/Usuários(1)	500	1.200
Caixas Postais(1)	500	2.000
Quantidade de Domínios	Ilimitado	Ilimitado
Usb (data / serial / 3G)	2 portas	2 portas
LED de Atividade (Rede, Disco, Ligado / Desligado)	Incluso	Incluso
Display Frontal LCD	Incluso	Incluso
Placa de rede RJ45 (10 / 100 / 1000)	8	8
Memória RAM (Gb)	8	16
Disco Rígido	320 Gb	320 Gb
Fonte de Alimentação	Interna Automática	Interna Automática
<b>Módulos de Substituição</b>		
Disco em estado sólido (Solid-state drive)	80 Gb ou 240 Gb	80 Gb ou 240 Gb
<b>Opcionais de Assinatura(3)</b>		
Subscription	Anual	Anual
Base de Anti-Spam (ASM)		
Base de Filtro de Conteúdo Web		
Base de Antivírus	Anual	Anual
<b>Garantia e atualização</b>		
Garantia Estendida(4)	Anual	Anual
Plano de Atualização de Firmware(5)	Anual	Anual
<b>Dimensões</b>		
Característica Física	1U para rack 19"	1U para rack 19"
Altura, Largura, Comprimento (cm)	4,4/43/39,2	4,4/43/39,2
Peso (Kg)	8,5	8,5
Consumo Máximo	270W	270W
Temperatura de Operação	0 - 40°C	0 - 40°C
Umidade	10% - 95%	10% - 95%

1- Valores máximos levantados em laboratório, com filtros básicos com Aker Antivírus Module Module e Aker Spam Meter habilitados, em uma distribuição normal de e-mails entre 512 bytes e 131 kbytes com otimização máxima do produto. Outras variáveis como tipo de tráfego ou tipo de uso do sistema podem alterar este valor.

2- Números de e-mails simultâneos.

3- Licença de uso de software com obrigatoriedade de renovação anual.

4- Tempo máximo de garantia 36 meses.

5- Refere-se apenas à parte de softwares do produto.





Características	Modelo 2031	Modelo 3031
E-mails filtrados por hora de pico (1)	95.000	145.000
E-mail simultâneo (1)(2)	260	400
Nº Máximo de IP/Usuários(1)	4.000	10.000
Nº Recomendado de IP/Usuários(1)	2.400	4.000
Caixas Postais(1)	4.000	10.000
Quantidade de Domínios	Ilimitado	Ilimitado
Usb (data / serial / 3G)	2 portas	2 portas
LED de Atividade (Rede, Disco, Ligado / Desligado)	Incluso	Incluso
Display Frontal LCD	Incluso	Incluso
Placa de rede RJ45 (10 / 100 / 1000)	4	4
Memória RAM (Gb)	16	32
Disco Rígido	500 Gb	500 Gb
Fonte de Alimentação	Interna Automática Redundante	Interna Automática Redundante
<b>Módulos de Substituição</b>		
Memória Ram	32 Gb	Não disponível
Disco em estado sólido (Solid-state drive)	80 Gb ou 240 Gb	80 Gb ou 250 Gb
<b>Opcionais de Assinatura(3)</b>		
Subscription	Anual	Anual
Base de Anti-Spam (ASM)		
Base de Filtro de Conteúdo Web		
Base de Antivírus	Anual	Anual
<b>Garantia e atualização</b>		
Garantia Estendida(4)	Anual	Anual
Plano de Atualização de Firmware(5)	Anual	Anual
<b>Dimensões</b>		
Característica Física	1U para rack 19"	1U para rack 19"
Altura, Largura, Comprimento (cm)	4,38/43,1/54,87	4,38/43,1/54,87
Peso (Kg)	17	17
Consumo Máximo	270W	270W
Temperatura de Operação	0 - 40°C	0 - 40°C
Umidade	5% - 95%	5% - 95%

1- Valores máximos levantados em laboratório, com filtros básicos com Aker Antivírus Module Module e Aker Spam Meter habilitados, em uma distribuição normal de e-mails entre 512 bytes e 131 kbytes com otimização máxima do produto. Outras variáveis como tipo de tráfego ou tipo de uso do sistema podem alterar este valor.

2- Números de e-mails simultâneos.

3- Licença de uso de software com obrigatoriedade de renovação anual.

4- Tempo máximo de garantia 36 meses.

5- Refere-se apenas à parte de softwares do produto.





<b>Administração</b>			
Múltiplos Administradores	Sim		
Base de usuários para administração	Sim		
Redes Administrativas	Sim		
Níveis de administração	Sim		
Atualização, Correção e Backups	Sim		
<b>Gerenciamento do Sistema</b>			
Interface Gráfica (Aker Control Center)	Sim		
Command Line Interface (Console)	Sim		
Secure Command Shell (SSH 2.0 ou +)	Sim		
Interface Gráfica de Usuário (Web SSL)	Sim		
<b>Protocolos Implementados</b>			
SMTP/ESMTP	Sim		
<b>Filtragens de Anexo</b>			
Tamanho	Sim		
Tipo MIME	Sim		
Tipo Real	Sim		
Extensão	Sim		
Encryptados(Anti-vírus)	Sim		
Corrompidos(Anti-vírus)	Sim		
<b>Filtragens de Envelope</b>			
Remetente	Sim		
Destinatário	Sim		
Assunto	Sim		
Corpo de Texto	Sim		
<b>Filtragens Diversas</b>			
Palavras Chave	Sim		
Expressões Regulares	Sim		
Servidores	Sim		
RBL's	Sim		
URL's	Sim		
Quantidade emails por período de tempo	Sim		
<b>Autenticação SMTP</b>			
PLAIN/Login	Sim		
<b>Criação de Políticas</b>			
LDAP/WINDOWS AD	Sim		
<b>Controle de Relay</b>			
Domínio	Sim		
Redes	Sim		
Endereçamento IP	Sim		
Autenticação ESMTP	Sim		
<b>Tecnologias AntiSPAM</b>			
Gray Listing			Sim
Sender ID			Sim
Sender SPF			Sim
Sistema de Confirmação			Sim
AntiBot para Confirmação			Sim
<b>Quarentena</b>			
Global			Sim
Por usuário			Sim
<b>Integração</b>			
Antivírus			Sim
Filtro de Conteúdo Web (AntiPhishing)			Sim
Análise Bayesiana			Sim
<b>Estabelecimento de Limites Máximos</b>			
Mensagens para uma mesma conexão			Sim
(Mensagens de Entrada)			Sim
Conexões para um mesmo domínio			Sim
(Mensagens de saída)			Sim
Conexões e destinatários de um mesmo			Sim
Servidor por janela de tempo			Sim
<b>Relatório</b>			
Mensagens Aceitas / Rejeitadas			Sim
Maiores Ocorrência			Sim
Ocorrência por Filtro			Sim
Publicação Automática			Sim
<b>Log/Monitoramento</b>			
Syslog			Sim
LogWatch			Sim
e-mail			Sim
snmp			Sim
WebTrends			Sim
Local			Sim
<b>Outras Características</b>			
Registro do remetente do cabeçalho			Sim
Licenciamento			Sim
Registro da conexão SMTP			Sim
Priorização de mensagens			Sim
Customização da string HELO/EHLO			Sim
Multiplataforma			Sim
<b>Idiomas disponíveis</b>			
(Produto, manual do usuário, ajuda on-line e demais documentos correlatos)			
Português			Sim
Inglês			Sim

**Protocolos suportados:**

ARP, TCP/IP, TCP, UDP, ICMP, HTTP, HTTPS, FTP, TFTP, POP2, POP3, IMAP, SMTP, ECHO, SYSTAT, CHARGEN, SSH, TELNET, DNS, WHOIS, NNTP, RADIUS, GOPHER, DCE, NETBIOS, NAMP, GRE, SIP, H323, LDAP, MD5, SHA1, DES, 3DES, BLOWFISH, AES, IKE, IPSEC, AH, ESP, RIPv2, OSPF, SNMP, X509, NTP.

**Obs:**

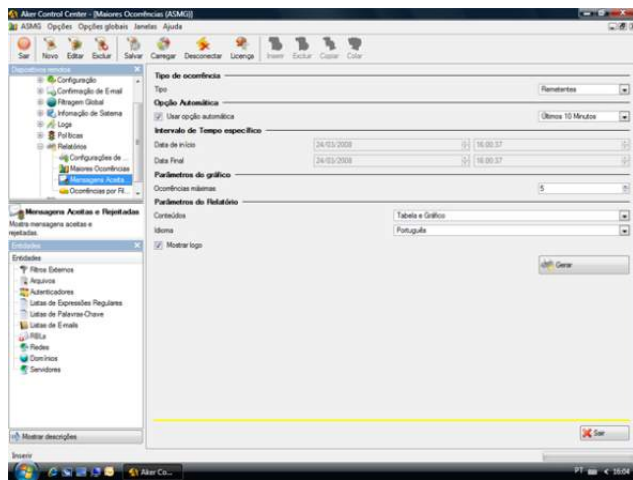
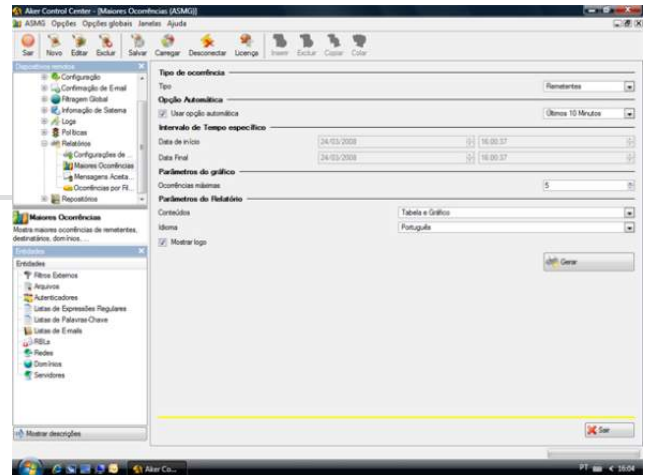
Algumas funcionalidades são opcionais. Consulte as revendas autorizadas.

As especificações contidas neste folder podem ser alteradas sem aviso prévio.



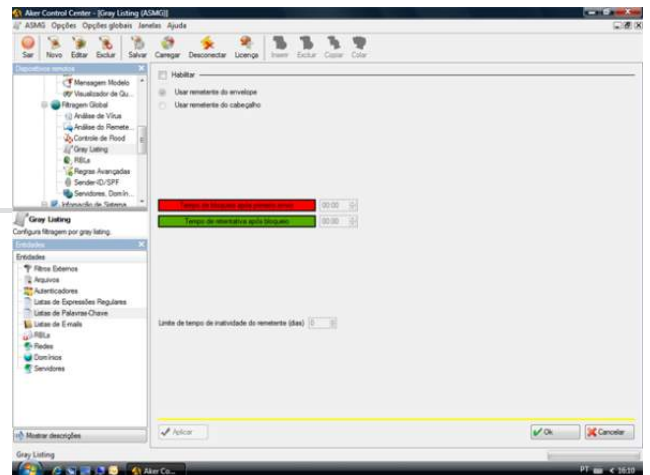
### Tela - Maiores Ocorrências

Esta tela permite a geração do relatório de maiores ocorrências das seguintes entidades: remetentes, destinatários, domínios dos remetentes, arquivos e vírus. Estes relatórios podem ser úteis para que o administrador esteja ciente das entidades mais comuns ou freqüentes em seu domínio, para todos os tipos mencionados.



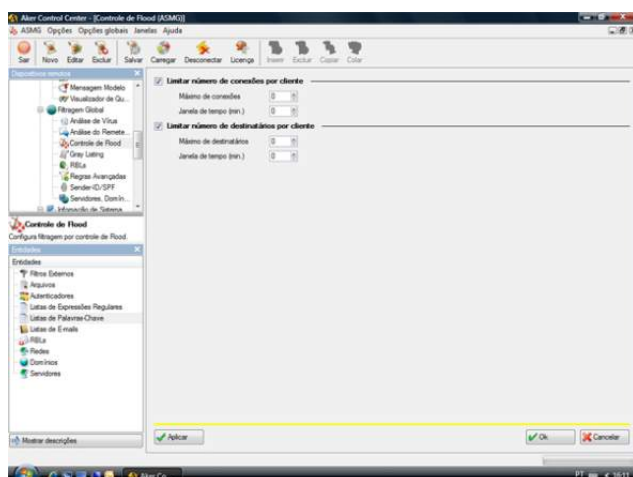
### Tela - Mensagens Aceitas e Rejeitadas

Esta tela permite visualizar relatórios das mensagens aceitas e rejeitadas durante certo intervalo de tempo. O gráfico gerado ao lado é em formato de linha e fornece ao administrador uma visão detalhada da quantidade de mensagens filtradas pelo Aker Secure Mail Gateway em função do tempo.



### Tela - Gray Listing

A Gray Listing é um método simples para defender as caixas de e-mail dos usuários contra spammers. Quando habilitada, faz com que o sistema rejeite qualquer mensagem de um remetente desconhecido, especificando um erro temporário.



### Tela - Controle de Flood

Flood é um termo utilizado para indicar uma "inundação" de conexões ou mensagens em curto espaço de tempo. Isso quer dizer que ocorre um número enorme de requisições simultâneas de serviço que podem causar interrupção no serviço de correio. Normalmente o Flood faz parte de algum ataque de usuários maliciosos com fins escusos. Esta tela faz o controle de Flood, limitando o número de conexões por clientes e o número de destinatários por clientes.



## Part Numbers

**Part Number**      **Chassis**  
AKSWSMGE - 0049      Aker Secure Mail Gateway Minibox Enterprise 52

**Padrão**  
2 Usb, 6 RJ45(10/100/1000), 1 Gb de memória RAM, HD 160 GB, Fonte de alimentação - Externa Automática.

**Part Number**      **Chassis**  
AKSWSMGE - 0050      Aker Secure Mail Gateway Box Enterprise 222

**Padrão**  
2 Usb, 8 RJ45(10/100/1000), 8 Gb de memória RAM, HD 320 GB, Display frontal, Fonte de alimentação - Interna Automática.

**Part Number**      **Chassis**  
AKSWSMGE - 0051      Aker Secure Mail Gateway Box Enterprise 1031

**Padrão**  
2 Usb, 8 RJ45(10/100/1000), 16 Gb de memória RAM, HD 320 GB, Display frontal, Fonte de alimentação - Interna Automática.

**Part Number**      **Chassis**  
AKSWSMGE - 0052      Aker Secure Mail Gateway Box Enterprise 2031

**Padrão**  
2 Usb, 4 RJ45(10/100/1000), 16 Gb de memória RAM, HD 500 GB, Display frontal, Fonte de alimentação - Interna Automática Redundante.

**Part Number**      **Chassis**  
AKSWSMGE - 0053      Aker Secure Mail Gateway Box Enterprise 3031

**Padrão**  
2 Usb, 4 RJ45(10/100/1000), 32 Gb de memória RAM, HD 500 GB, Display frontal, Fonte de alimentação - Interna Automática Redundante.

